

## I. 会社概要

|        |  |               |
|--------|--|---------------|
| 東京オフィス | 東京都台東区東上野一丁目1番1号   | O&K1.1ビル4階    |
| 水戸オフィス | 茨城県水戸市大町三丁目4番36号   | 大町ビル2階        |
| 九州オフィス | 佐賀県佐賀市駅前中央三丁目14番31号  | サンフィールド佐賀401号 |
| 事業内容   | 建築の設計・監理   |               |
| 創立     | 1934年（昭和9年）  |               |
| 資本金    | 1,000万円  |               |
| 年商     | 約4億円   |               |
| 代表者    | 代表取締役 益子 一彦  |               |
| 所員数    | 38名<br>うち技術職：34名（大学院卒：22 大学卒：9 専門学校卒：3）事務職：4名<br>一級建築士16名（うち構造設計一級建築士 1名、設備設計一級建築士 2名） |               |
| URL    | <a href="https://www.mikami-arc.co.jp/">https://www.mikami-arc.co.jp/</a>              |               |

## II. 募集要項

### 1. 対象業務

- |             |     |
|-------------|-----|
| (1) 建築意匠設計者 | 若干名 |
| (2) 建築構造設計者 | 若干名 |
| (3) 建築設備設計者 | 若干名 |

### 2. 対象者

- |               |   |
|---------------|---|
| (1) 建築意匠・建築構造 | 1) 2026年3月大学卒業もしくは大学院修了予定者<br>(建築系大学の専門課程を専攻している人)<br>2) 上記と同等の学歴を有する設計実務経験者<br>(一級建築士有資格者は特に優遇します) |
| (2) 建築設備      | 1) 2026年3月大学卒業もしくは高等専門学校・専門学校<br>卒業予定者<br>2) 上記と同等の学歴を有する設計実務経験者<br>(一級建築士有資格者は特に優遇します)             |

### 3. 勤務条件

- |          |  |
|----------|--|
| (1) 勤務時間 | 9:00～18:00   |
| (2) 勤務地  | 水戸オフィス、東京オフィス  |
| (3) 休日   | 週休2日制・祝祭日・その他有給休暇・夏期休暇・年末年始休暇  |
| (4) 給与   | 当事務所規定による<br>大学卒 初年度給与実績 280,000円（諸手当を含む）<br>大学院卒 初年度給与実績 310,000円（諸手当を含む） |
| (5) 賞与   | 年2回  |
| (6) 昇給   | 業務実績、資格取得等を勘案して年1回   |
| (7) 福利厚生 | 健康保険・雇用保険・労災保険・厚生年金保険・企業年金基金   |

## 4. 試験内容

建築意匠：書類審査、一次試験（筆記試験・即日設計・面接）、2次試験（最終面接）

建築構造：書類審査、一次試験（筆記試験・即日設計・面接）、2次試験（最終面接）

建築設備：書類審査、一次試験（筆記試験・面接）、2次試験（最終面接）

## 5. 選考手順

### (1) 書類選考

#### 1) 書類の提出締切 **2025年4月2日(水)17時必着**

速達書留またはe-mailでお送り下さい。

e-mailで送付の場合は、送付後、確認の電話を入れて下さい。

#### 2) 提出書類

① 選考申込書

② 自己紹介文（顔写真添付、A4版1枚、書式自由）

③ プロフィールシート（指定様式）

④ 成績証明書（大学院修了予定者は大学時と大学院の成績証明書を合わせて提出して下さい）

⑤ 卒業見込証明書又は修了見込証明書

⑥ 健康診断書

⑦ ポートフォリオ（在学中の作品または実績を説明できる資料）

⑧ 推薦書（推薦して下さる方があれば、提出して下さい）

※ 選考申込書、プロフィールシートの様式は、HPよりダウンロードしてお使い下さい。

※ 事情により④～⑥の書類すべてを提出日までに揃えることが困難な場合は、その旨をご連絡下さい。内容に応じて猶予期間の設定を考慮します。

※ ポートフォリオの抜粋はe-mail（PDFもしくはJPEG）で受付ますが、原本を郵送でお送り下さい。

#### 3) 書類選考結果の通知 **2025年4月4日(金)までに**

### (2) 一次試験

#### 1) 日程

**2025年4月11日(金) 筆記試験  
9:30～17:00**

**2025年4月12日(土) 面接  
開始時刻は、書類選考結果通知と併せてお知らせします。**

#### 2) 一次試験の結果通知

**2025年4月14日(月)**

### (3) 二次試験

#### 1) 日程

**2025年4月19日(土) 最終面接**

#### 2) 内定者決定通知

**2025年4月21日(月)**

#### (4) 試験会場

一次試験・二次試験ともに水戸オフィスで行います。

試験日程・会場は、都合により変更する場合がありますことを予めご承知下さい。

#### (5) その他

来訪に要する交通費および宿泊費は支給します。

宿泊手配を希望する場合は、その旨お申し込み下さい。

### Ⅲ. 申込み及び問い合わせ先

---

〒310-0062 茨城県水戸市大町三丁目4番36号 大町ビル2F

Tel : 029-224-0606 Fax : 029-226-3778

株式会社 三上建築事務所

求人担当 磯 光恵

e-mail [m-iso@mikami-arc.co.jp](mailto:m-iso@mikami-arc.co.jp)

#### IV. 主な作品及び受賞歴

2024年 実相院 本堂・客殿

2023年 江南市布袋駅東複合公共施設

2022年 喜多方市ひとつくり・交流拠点複合施設

日立市立中里小中学校

第4回 日本建築士会連合会 建築作品賞 奨励賞  
Design for Asia Awards 2024  
空間デザイン カテゴリー【Bronze Award】(香港)  
4 future awards 2023 建築デザインカテゴリー  
【GOLD AWARD】(カナダ)  
ASIA DESIGN PRIZE 2024 建築空間カテゴリー  
【GRAND PRIZE】(韓国)

2021年 水戸市下入野健康増進センター

第37回 茨城建築文化賞・優秀賞  
第13回 園冶杯国際建築賞公共建築部門 金賞(中国)  
ASIA DESIGN PRIZE 2024 建築空間カテゴリー  
【WINNER】(韓国)

日立市立日高小学校

DNA Paris Design Awards 2024  
【WINNER】(フランス)  
第12回 園冶杯国際建築賞公共建築部門 銀賞(中国)  
第36回 茨城建築文化賞・優秀賞

2020年 砺波市立砺波図書館

第53回 富山県建築文化賞一般部門入選  
ウッドデザイン賞2021 ソーシャルデザイン部門  
建築・空間分野入賞  
第14回 景観広告とやま賞  
「景観広告賞・富山県建築士事務所協会賞」  
第11回 園冶杯国際建築賞公共建築部門 銀賞(中国)

至誠館

第35回 茨城建築文化賞入選

リブリオ行橋

ASIA DESIGN PRIZE 2022 [WINNER](韓国)  
第19回 国際デザインメディア賞 2021年度公共空間  
大賞 金賞(中国)  
第15回 建築九州賞・奨励作品

|       |                                |   |
|-------|--------------------------------|---|
| 2019年 | 日立市立はなやま認定こども園                 | 第34回 茨城建築文化賞・茨城県建築士事務所協会会長賞<br>The 11th Annual Achitizer A+Awards<br>「A+ Special Mention」(アメリカ) |
|       | パルシステム栃木センター                   | 令和元年度『おやま』景観賞・景観まちなみ部門<br>景観賞   |
| 2018年 | 鉾田市立鉾田南小学校                     |   |
|       | 下妻市立下妻中学校                      | 令和2年度 日事連建築賞・奨励賞<br>第33回 茨城建築文化賞・茨城新聞社賞   |
|       | 笠松運動公園メインスタンド屋根                | 第32回 茨城建築文化賞・茨城新聞社賞   |
| 2017年 | 野々市市文化交流拠点施設<br>「学びの杜ののいちカレード」 | 第32回 いしかわ広告景観賞石川県知事賞(公共部門)<br>第40回 石川建築賞・優秀賞<br>第20回 石川県バリアフリー社会推進賞・最優秀賞<br>平成30年度第25回 いしかわ景観賞  |
|       | 安城市図書館情報館「アンフォーレ」              | 第37回 日本図書館協会建築賞<br>第11回 園冶杯国際建築賞公共建築部門 銀賞(中国)   |
|       | 水戸市医師会看護専門学院                   | 第31回 茨城建築文化賞入選  |
|       | 玉野市立図書館・中央公民館                  |   |
| 2016年 | 福島県矢祭町立矢祭小学校                   | 第25回 福島県建築文化賞・準賞<br>『新建築2017年4月号』掲載   |
|       | 茨城県立常陸太田特別支援学校<br>小中学部棟        | 第30回 茨城建築文化賞入選  |
| 2014年 | 茨城県立石岡第一高等学校<br>管理・普通教室棟       | 平成28年度 日事連建築賞・奨励賞<br>第29回 茨城建築文化賞・優秀賞   |
|       | 茨城県立水戸第二高等学校<br>普通・特別教室棟       | 第29回 茨城建築文化賞入選  |
| 2013年 | 熊本大学附属図書館中央館<br>リニューアル         | 第11回 建築九州賞・佳作   |

---

|       |                           |  |
|-------|---------------------------|--|
| 2013年 | 豊後高田市立図書館                 | 第11回 建築九州賞・奨励作品<br>北米照明学会グッドデザイン賞<br>『新建築2013年12月号』掲載<br>『ARCHITECTURE & CULTURE No. 407』(2015年韓国)掲載 |
| 2012年 | 茨城県立水海道第一高等学校<br>管理・普通教室棟 | 第28回 茨城建築文化賞・優秀賞   |
| 2011年 | 筑西市立協和中学校                 | 第27回 茨城建築文化賞・優秀賞   |
| 2006年 | 潮来市立図書館                   | 第20回 茨城建築文化賞・最優秀賞<br>平成19年度 日事連建築賞・奨励賞<br>第24回 日本図書館協会建築賞  |
| 2005年 | 置戸町生涯学習情報センター             | 第22回 日本図書館協会建築賞  |
| 2004年 | 結城市民情報センター                | 『新建築2004年10月号』掲載<br>『JAPANESE ARCHITECTURE』(2008年韓国)掲載   |

---

## V. 代表者略歴

---

**益子 一彦** 代表取締役所長

**資格** 一級建築士  
日本建築家協会 登録建築家  
APECアーキテクト

**所属** 日本建築学会  
日本建築家協会  
茨城県建築士会  
中国 西安市設計師協会

**略歴** 1959年 茨城県生まれ  
1978年 茨城県立太田第一高等学校卒業  
1983年 武蔵工業大学工学部建築学科卒業  
1983年 三上建築事務所入所  
2001年 三上建築事務所副所長就任  
2005年 三上建築事務所代表取締役所長に就任、現在に至る  
2016年 国立大学法人茨城大学大学院 理工学研究科  
-2017年 都市システム工学専攻 非常勤講師  
担当科目「建築都市デザインスタジオⅠ」  
2017年- 国立大学法人筑波大学 情報学群 非常勤講師  
担当科目「図書館建築論」

**著作** 2021年 『三上建築事務所特集号 一図書館建築から広がる世界一』（建築画報社）  
2018年 『続・図書館空間のデザイン』（丸善）  
2014年 『三上建築事務所特集号 一建築は未来のために一』（建築画報社）  
2011年 『図書館空間のデザイン』（丸善）  
2002年 『コンパクト建築設計資料集成・バリアフリー』日本建築学会編（共著）  
1999年 『図書館・建築・開架・書架』（丸善）

## VI. 代表作品

---

図書館施設  
学校・子育て施設  
文化・地域・行政施設  
住居・病院・福祉施設  
商業・事業・その他の施設  
建設中の施設



江南市布袋駅東複合公共施設 (toko+ toko=labo)  
Konan City Hotei Station East Complex Public Facility



所在地：愛知県江南市  
竣工：2023年03月  
延床面積：7,496.92 m<sup>2</sup>  
構造規模：S造 地上4階建て

掲載誌

『近代建築 特集：文化・交流施設の計画と設計 / 近代建築社』  
『建築画報 図書館建築から広がる世界三上建築事務所特集号 / 建築画報社』

掲載された国内外の建築サイト



goood  
(China)



archello  
(The Netherlands)



Architizer  
(USA)



archilovers  
(Italy)

砺波市立砺波図書館  
Tonami Public Library



所在地：富山県砺波市 延床面積：3,342.62 m<sup>2</sup>  
竣工：2020年7月 構造規模：RC造一部S造 地上2階建て

受賞歴

ADF Design Award 2023 最優秀賞受賞（2023年）  
令和4年度 第53回富山県建築文化賞 建築賞一般部門 入選（2022年）  
2021年度 JIA優秀建築選100作品 入選（2021年）  
ウッドデザイン賞2021 ソーシャルデザイン部門 建築・空間分野 入賞（2021年）  
第14回景観広告とやま賞 景観広告賞富山県建築士事務所協会賞受賞（2021年）  
The 11th YUANYE AWARDS FOR INTERNATIONAL Architectural Projects [Award of Honor]（2020年）

掲載誌

『BUILDINGS FOR BOOKS/BRAUN』  
『ARCHITECTURE ASIA/Architecture Asia Editorial Team, Tongji University』  
『WOOD IN ARCHITECTURE/Pablo Publishing & Exhibition Pte Ltd』  
『JIA 建築年鑑 2021-2022/日本建築家協会』  
『国際設計 第11回園冶杯専門賞特集/国際設計雑誌社』  
『建築画報 図書館建築から広がる世界三上建築事務所特集号/建築画報社』

掲載された国内外の建築サイト



architecturephoto  
(Japan)



ArchDaily  
(World)



ArchDaily  
(China)



goood  
(China)



archello  
(The Netherlands)



Architizer  
(USA)



archilovers  
(Italy)



designverse  
(China)



GlobalDesign  
(China)



hhlloo  
(China)



designboom  
(Italy)



C3DIZ  
(Korea)

## リブリオ行橋（行橋市図書館等複合施設）

### LibrioYukuhashi



所在地：福岡県行橋市 延床面積：5,143.46 m<sup>2</sup>  
竣工：2020年2月 構造規模：SRC造一部S造 地上4階建て

#### 受賞歴

ASIA DESIGN PRIZE 2022[WINNER]（2022年）

The 19th International Design Media Award-Annual Public Space Award [Gold Award]（2021年）

第15回 建築九州賞（作品賞）奨励作品（2021年）

#### 掲載誌

『BUILDINGS FOR BOOKS/BRAUN』

『ASIA DESIGN PRIZE 2022/ DESIGNSORI Co., Ltd.』

『九州建築選 2021/ 日本建築学会九州支部』

『MD 現代装飾 Vol.473/ 現代装飾雑誌社』

『建築画報 図書館建築から広がる世界三上建築事務所特集号 / 建築画報社』

#### 掲載された国内外の建築サイト



architecturephoto  
(Japan)



ArchDaily  
(World)



ArchDaily  
(China)



goood  
(China)



archello  
(The Netherlands)



Architizer  
(USA)



archlovers  
(Italy)



designverse  
(China)



Archcollege  
(China)



hllloo  
(China)



ARCHITECT  
(USA)

# 野々市市文化交流拠点施設「カレード」 Nonoichi City Cultural Interchange Site Facility “Kaleido”



所在地：石川県野々市市 延床面積：5,695.76 m<sup>2</sup>  
竣工：2017年11月 構造規模：RC造一部S造 地上2階建て

## 受賞歴

- 第40回 石川建築賞 優秀賞受賞（2019年）
- 第20回 石川県バリアフリー社会推進賞 最優秀賞受賞（2019年）
- 第32回 いしかわ広告景観賞石川県知事賞受賞（2019年）
- 第25回 いしかわ景観賞受賞（2018年）

## 掲載誌

- 『建築ジャーナル 2019年8月号 / 建築ジャーナル』
- 『建築画報 図書館建築から広がる世界三上建築事務所特集号 / 建築画報社』

## 掲載された国内外の建築サイト



goood  
(China)



archello  
(The Netherlands)



Architizer  
(USA)



hllloo  
(China)

安城市図書館「アンフォーレ」  
Anjo City Library “Anforet”



所在地：愛知県安城市 延床面積：9,274.11 m<sup>2</sup>  
竣工：2017年6月 構造規模：S造一部CFT柱、RC造 地下1階/地上5階建て

受賞歴

第37回 日本図書館協会建築賞受賞（2021年）  
The 11th YUANYE AWARDS FOR INTERNATIONAL Architectural Projects[Award of Honor]（2020年）  
2018年度 JIA優秀建築選100作品 入選（2018年）

掲載誌

『国際設計 第11回園冶杯専門賞特集 / 国際設計雑誌社』  
『JIA 建築年鑑 2018 / 日本建築家協会』  
『建築画報 図書館建築から広がる世界三上建築事務所特集号 / 建築画報社』

掲載された国内外の建築サイト



goood  
(China)



archello  
(The Netherlands)



Architizer  
(USA)



GlobalDesign  
(China)

豊後高田市立図書館  
Bungotakada Public Library



所在地：大分県豊後高田市 延床面積：2,163.76 m<sup>2</sup>  
竣工：2013年2月 構造規模：RC造一部S造 地上2階建て

受賞歴

第11回 建築九州賞（作品賞）奨励作品（2017年）  
2013年度 JIA優秀建築選100作品 入選（2013年）  
The Illuminating Engineering Society of North America Award of Merit 2013（2013年）

掲載誌

『作品賞記録誌 九州建築選 2017/ 日本建築学会九州支部』  
『ARCHITECTURE & CULTURE No.407 APRIL 2015/A&C Publishing Co.,Ltd.』  
『新建築 2013年12月号 / 新建築社』  
『現代日本の建築家 優秀建築選 2013/ 日本建築家協会』  
『建築画報 図書館建築から広がる世界 三上建築事務所特集号 / 建築画報社』  
『建築画報 建築は未来のために 三上建築事務所 / 建築画報社』

海老名市立有馬図書館（改修）  
Ebina City Arima Library (Renovation)



所在地：神奈川県海老名市 延床面積：2,321.04 m<sup>2</sup>  
竣工：2021年3月 構造規模：RC造一部S造 地上2階建て

掲載誌

『建築画報 図書館建築から広がる世界三上建築事務所特集号 / 建築画報社』

掲載された国内外の建築サイト



goood  
(China)



archello  
(The Netherlands)



designverse  
(China)

## プラッツ習志野・北館

所在地：千葉県習志野市  
竣工：2019年10月

延床面積：4,866.35㎡  
構造規模：RC造一部S造 地上4階建て



## 武蔵野市立吉祥寺図書館 改修

所在地：東京都武蔵野市  
竣工：2018年04月

延床面積：1,655.96㎡  
構造規模：RC造 地下1階/地上2階建て



## 玉野市立図書館・中央公民館

所在地：岡山県玉野市  
竣工：2017年02月

延床面積：4,177.98㎡（工事対象部分）  
構造規模：S造 地上4階建て（2階部分）





日立市立中里小中学校  
Hitachi City Nakazato Elementary and Junior High School



所在地：茨城県日立市 延床面積：2,839.70 m<sup>2</sup>  
竣工：2022年3月 構造規模：W造一部RC+S造 地上2階建て

受賞歴

第4回 日本建築士会連合会 建築作品賞 奨励賞受賞 (2024年)  
DFA Design for Asia Awards 2024 [Bronze Award] (2024年)  
ASIA DESIGN PRIZE 2024[GRAND PRIZE] (2024年)  
4 future awards 2023 [GOLD AWARD] (2023年)

掲載誌

『ASIA DESIGN PRIZE 2024/ DESIGNSORI Co., Ltd.』  
『建築画報 図書館建築から広がる世界三上建築事務所特集号 / 建築画報社』

掲載された国内外の建築サイト



ArchDaily  
(World)



ArchDaily  
(Brazil)



ArchDaily  
(China)



goood  
(China)



archello  
(The Netherlands)



Architizer  
(USA)



archilovers  
(Italy)



GlobalDesign  
(China)

日立市立日高小学校  
Hitachi City Hidaka Elementary School



所在地：茨城県日立市 延床面積：6,176.74 m<sup>2</sup>  
竣工：2021年1月 構造規模：RC造一部S造 地上3階建て

受賞歴

DNA Paris Design Awards 2024 [WINNER] (2024年)  
第36回 茨城建築文化賞 茨城県議会議長賞 優秀賞受賞 (2023年)  
The 12th YUANYE AWARDS FOR INTERNATIONAL Architectural Projects [Award of Honor] (2021年)

掲載誌

『国際設計 第12回園冶杯専門賞特集 / 国際設計雑誌社』  
『建築画報 図書館建築から広がる世界三上建築事務所特集号 / 建築画報社』

掲載された国内外の建築サイト



architecturephoto  
(Japan)



ArchDaily  
(China)



goood  
(China)



archello  
(The Netherlands)



Architizer  
(USA)



archilovers  
(Italy)



designverse  
(China)



GlobalDesign  
(China)



A963  
(China)

鉾田市立鉾田南小学校  
Hokota City Hokota-mimami Elementary School



所在地：茨城県鉾田市 延床面積：9,371.26 m<sup>2</sup>  
竣工：2018年12月 構造規模：RC造 地上2階建て

掲載誌

『WOOD IN ARCHITECTURE/Pablo Publishing & Exhibition Pte Ltd』  
『CFSA REVIEW/Creative Convergence Forum for School Architecture』  
『Planning And Design For Educational Architecture 中小学校 1/ 遼寧科学技術出版社』  
『建築画報 図書館建築から広がる世界三上建築事務所特集号 / 建築画報社』

掲載された国内外の建築サイト



ArchDaily  
(China)



goood  
(China)



archello  
(The Netherlands)



Architizer  
(USA)



archilovers  
(Italy)

矢祭町立矢祭小学校  
Yamatsuri Elementary School



所在地：福島県矢祭町 延床面積：6,039.99 m<sup>2</sup>  
竣工：2016年6月 構造規模：RC造一部S造 地上2階建て

受賞歴

第35回 福島県建築文化賞 準賞受賞 (2019年)  
2017年度 JIA優秀建築選100作品 入選 (2017年)

掲載誌

『新建築 2017年4月号 / 新建築社』  
『JIA 建築年鑑 2017 / 日本建築家協会』  
『Planning And Design For Educational Architecture 中小学校 2 / 遼寧科学技術出版社』  
『建築画報 図書館建築から広がる世界三上建築事務所特集号 / 建築画報社』

掲載された国内外の建築サイト



archello  
(The Netherlands)



Architizer  
(USA)

下妻市立下妻中学校  
Shimotsuma Junior High School



所在地：茨城県下妻市 延床面積：8,397.89 m<sup>2</sup>  
竣工：2018年12月 構造規模：RC造一部S造 地上3階建て

受賞歴

令和2年度 日事連建築賞 奨励賞受賞（2020年）  
第33回 茨城建築文化賞 茨城新聞社賞受賞（2020年）

掲載誌

『CFSA REVIEW/Creative Convergence Forum for School Architecture』  
『Planning And Design For Educational Architecture 中小学校 2/ 遼寧科学技術出版社』  
『建築画報 図書館建築から広がる世界三上建築事務所特集号 / 建築画報社』

掲載された国内外の建築サイト



ArchDaily  
(World)



ArchDaily  
(China)



goood  
(China)



archello  
(The Netherlands)



Architizer  
(USA)



archilovers  
(Italy)

茨城県立取手第二高等学校  
Toride second High School



所在地：茨城県取手市 延床面積：4,486.20 m<sup>2</sup>  
竣工：2016年10月 構造規模：RC造一部S造 地上4階建て

掲載誌

『建築画報 図書館建築から広がる世界三上建築事務所特集号 / 建築画報社』

掲載された国内外の建築サイト



archello  
(The Netherlands)



UED  
(China)

日立市立はなやま認定こども園  
Hitachi City Hanayama Certified Child Center



所在地：茨城県日立市  
竣工：2019年10月

延床面積：1,101.23 m<sup>2</sup>  
構造規模：W造一部RC造 地上2階建て

受賞歴

The 11th Annual Architizer A+Awards A+ Special Mention (2023年)  
第34回 茨城建築文化賞 茨城県建築士事務所協会会長賞受賞 (2021年)

掲載誌

『建築画報 図書館建築から広がる世界三上建築事務所特集号 / 建築画報社』

掲載された国内外の建築サイト



ArchDaily  
(World)



ArchDaily  
(China)



goood  
(China)



archello  
(The Netherlands)



Architizer  
(USA)

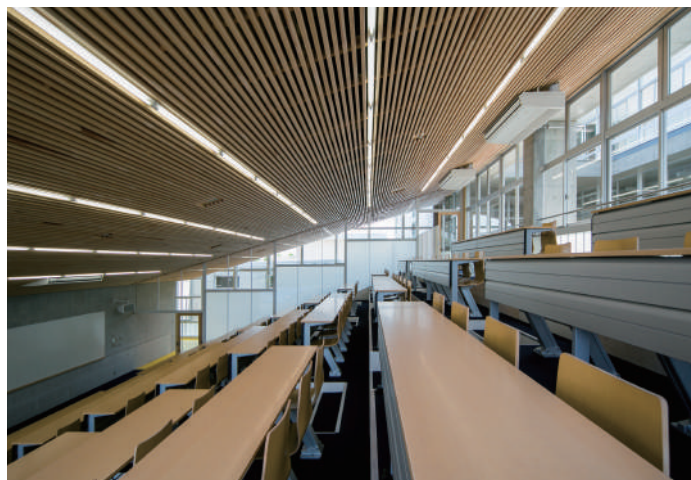


archilovers  
(Italy)

## 茨城県立石岡第一高等学校

所在地：茨城県石岡市  
竣工：2014年6月

延床面積：5,490.93㎡  
構造規模：RC造一部S造 地上4階建て



## 茨城県立水戸第二高等学校

所在地：茨城県水戸市  
竣工：2014年1月

延床面積：3,711.46㎡  
構造規模：RC造一部S造 地上3階建て



## 常磐大学体育館

所在地：茨城県水戸市  
竣工：2017年4月

延床面積：3,125.00㎡  
構造規模：RC造一部S造 地上2階建て

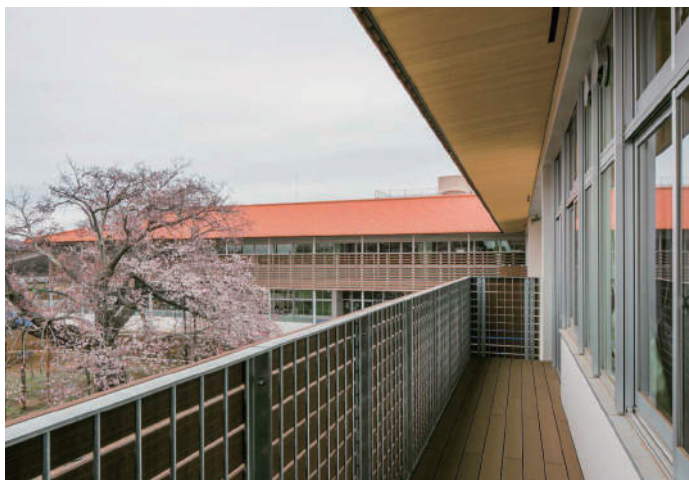




## 茨城県立常陸太田特別支援学校

所在地：茨城県常陸太田市  
竣工：2016年3月

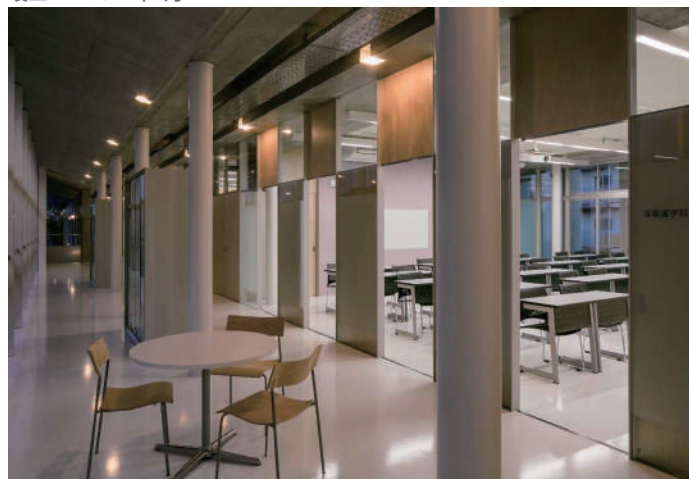
延床面積：3,082.71㎡  
構造規模：RC造一部S造 地上3階建て



## 水戸市医師会看護専門学院

所在地：茨城県水戸市  
竣工：2017年4月

延床面積：3,143.85㎡  
構造規模：RC造一部S造 地上2階建て



## 水海道第四保育所

所在地：茨城県常総市  
竣工：2021年03月

延床面積：507.66㎡  
構造規模：W造 平屋建て



水戸市下入野健康増進センター  
Mito City Shimoirino Health Promotion Center



所在地：茨城県水戸市 延床面積：4,699.97 m<sup>2</sup>  
竣工：2021年7月 構造規模：RC造一部S造 地下1階 / 地上2階建て

受賞歴

第37回茨城建築文化賞 茨城県議会議長賞優秀賞受賞（2024年）  
Asia Design Prize 2024 [WINNER]（2024年）  
13th YUANYE AWARDS International Architecture Public Building Category [Award of Excellence]（2023年）  
Archello Awards 2023 Longlist – Healthcare Building of the Year（2023年）

掲載誌

『ASIA DESIGN PRIZE 2024/ DESIGNSORI Co., Ltd.』  
『建築画報 図書館建築から広がる世界三上建築事務所特集号 / 建築画報社』

掲載された国内外の建築サイト



architecturephoto  
(Japan)



ArchDaily  
(World)



ArchDaily  
(Brazil)



ArchDaily  
(China)



goood  
(China)



archello  
(The Netherlands)



Architizer  
(USA)



archilovers  
(Italy)



designverse  
(China)



GlobalDesign  
(China)

## ひとづくり・交流拠点複合施設アイデミきたかた

所在地：福島県喜多方市  
竣工：2022年3月

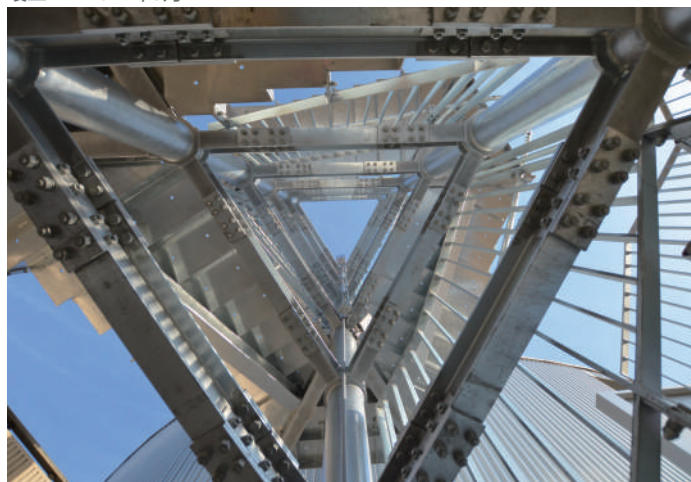
延床面積：3,639.50㎡  
構造規模：RC造一部S造 地上3階建て



## 日立市神田町洪水避難タワー/階段

所在地：茨城県日立市  
竣工：2022年3月

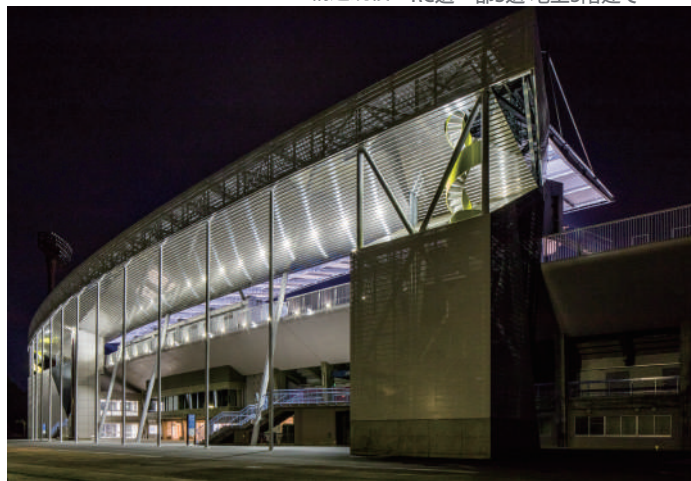
延床面積：233.28㎡  
構造規模：S造 地上2階建て



## 笠松運動公園陸上競技場屋根

所在地：茨城県那珂市  
竣工：2018年3月

延床面積：7,350.52㎡（屋根面積：3,075.46㎡）  
構造規模：RC造一部S造 地上3階建て



# 至誠館 Shiseikan



所在地：茨城県土浦市 延床面積：1,484.44 m<sup>2</sup>  
竣工：2020年3月 構造規模：RC造一部S造 地上2階建て

## 受賞歴

第35回 茨城建築文化賞 入選（2022年）

## 掲載誌

『建築画報 図書館建築から広がる世界三上建築事務所特集号 / 建築画報社』

## 掲載された国内外の建築サイト



goood  
(China)



archello  
(The Netherlands)



designverse  
(China)

### 小原歯科医院

所在地：茨城県水戸市  
竣工：2022年8月

延床面積：137.38㎡  
構造規模：W造 平屋建て



### 高須病院

所在地：茨城県鉾田市  
竣工：2014年4月

延床面積：3,676.74㎡  
構造規模：RC造一部S造 地上2階建て



### J社 社員寮

所在地：千葉県我孫子市  
竣工：2014年2月

延床面積：1,423.41㎡  
構造規模：RC造 地上3階建て



### 特別養護老人ホーム 鉾田サンハウス

所在地：茨城県鉾田市  
竣工：2013年1月

延床面積：3,637.16㎡  
構造規模：RC造 平屋建て



### 鹿児島吉野グループホーム 陽だまりの家

所在地：鹿児島県鹿児島市  
竣工：2011年7月

延床面積：562.94㎡  
構造規模：S造 地上2階建て



### 児童養護施設 チルドレンズ・ホーム

所在地：茨城県那珂市  
竣工：2007年1月

延床面積：1,764.23㎡  
構造規模：S造 地上2階建て



パルシステム栃木センター  
Pal System Tochigi Center



所在地：栃木県小山市 延床面積：2,815.30 m<sup>2</sup>  
竣工：2019年3月 構造規模：S造 地上2階建て

受賞歴

2020年度 JIA優秀建築選100作品 入選（2020年）  
第3回 開運のまち『おやま』景観まちなみ部門 景観賞受賞（2019年）

掲載誌

『建築画報 図書館建築から広がる世界三上建築事務所特集号 / 建築画報社』

掲載された国内外の建築サイト



archello  
(The Netherlands)



Architizer  
(USA)



archilovers  
(Italy)

### 袋田観瀑施設トンネル内照明

所在地：茨城県大子町  
竣工：2023年4月  
延床面積：--m<sup>2</sup>  
構造規模：RC造



### 茨城日産 水戸新原店

所在地：茨城県水戸市  
竣工：2020年12月  
延床面積：1,618.57m<sup>2</sup>  
構造規模：S造 地上2階建て



### Volkswagen 守谷

所在地：茨城県守谷市  
竣工：2020年9月  
延床面積：1,322.70m<sup>2</sup>  
構造規模：S造 地上2階建て



### Jeep 水戸

所在地：茨城県水戸市  
竣工：2018年5月  
延床面積：361.32m<sup>2</sup>  
構造規模：S造 地上2階建て



### フィアット/アバルト 水戸

所在地：茨城県水戸市  
竣工：2016年1月  
延床面積：550.60m<sup>2</sup>  
構造規模：S造 地上2階建て



### 小美玉温泉ことぶきサウナ棟

所在地：茨城県小美玉市  
竣工：2016年1月  
延床面積：59.59m<sup>2</sup>  
構造規模：S造 平屋建て



- 建設中の施設 -

### 鶴岡市立荘内看護専門学校

所在地：山形県鶴岡市 延床面積：2,679.69㎡  
竣工：2025年竣工予定 構造規模：RC造一部S造 地上3階建て



### 燕市全天候型子ども遊戯施設

所在地：新潟県燕市 延床面積：2,791.68㎡  
竣工：2025年竣工予定 構造規模：RC造一部S造、W造 地上2階建て



### 尾道市立大学附属図書館

所在地：広島県尾道市 延床面積：3,114.65㎡  
竣工：2026年竣工予定 構造規模：RC造一部S造 地上3階建て



### 大学校舎

所在地：茨城県 延床面積：5,577.55㎡  
竣工：2026年竣工予定 構造規模：RC造一部S造 地上3階建て

